

Alle Anfang ist
Gemeinschaft



Matthias Claudius

der Ev.-luth. Gustav-Adolf-Kirchengemeinde

Bei Interesse und Fragen zu unserer
Kindertagesstätte stehen wir Ihnen
gerne zur Verfügung.



Kindertagesstätte
Matthias Claudius



Arnold-Blanke-Straße 13
49716 Meppen

Telefon: 0 59 31 / 66 08

kita-matthias-claudius-meppen@gmx.de

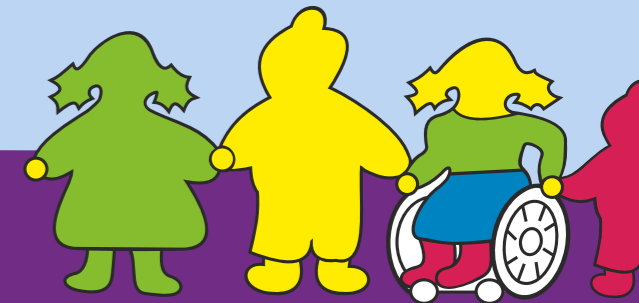
www.gak-meppen.org/kita.html

Wir in der Kirchengemeinde

Der Verbund zur Ev.-luth. Gustav-Adolf-Kirchengemeinde sowie das Vermitteln von christlichen Werten sind uns ebenso wichtig, wie Toleranz untereinander und das gegenseitige Achten und Respektieren anderer Konfessionen und Religionen.

Inhalte unseres Konzeptes sind daher:

- Religionspädagogische Angebote
- Gestalten und Feiern von Festen und Andachten zu den kirchlichen Feiertagen
- Büchereitag: Besuch der Luther-Bücherei
- Aktionen mit Senioren aus der Kirchengemeinde
- Sammelaktion „Brot für die Welt“
- Gemeinsames Sommer- und Gemeindefest



Kindertagesstätte



„Kindergarten ist, wo Kinder aktiv sind, lachen, lernen, forschen, je nach Situation konzentriert oder ausgelassen spielen, versunken träumen oder ihren Bemühungen nachgehen, sich ein Bild von der Welt machen, sich im Umgang mit anderen Kindern erproben und Beziehung zur Erzieherin offen und unkompliziert ausgestalten können.“



Integrationsgruppe



Die integrative Erziehung im Zusammenhang mit dem Offenen Konzept gibt allen Kindern mit und ohne Behinderung oder Entwicklungsverzögerung die Chance, von- und miteinander zu lernen.

- Betreuung von bis zu vier Kindern mit erhöhtem Förderbedarf
- Unterstützung der Erzieherinnen durch eine zusätzliche Heilpädagogische Fachkraft

Liebe Eltern!

Bei uns treffen Kinder andere Kinder. Sie lernen, sich mit ihren Verschiedenheiten und Gemeinsamkeiten kennen; sie spielen, toben und erleben Gemeinschaft.

Wir sind bestrebt, dass Ihr Kind sich in einer geborgenen Atmosphäre individuell entwickeln kann.

Das Offene Konzept

Ziele und Schwerpunkte

Unsere Kindertagesstätte in Meppen-Stadt bietet Ihnen das Offene Konzept:

Das Ziel dieses Konzeptes ist es, jedem Kind die Möglichkeit zu geben, seine Stärken weiterzuentwickeln und seine individuellen Schwächen zu erkennen. Gefördert werden damit die Selbstständigkeit und die Eigenverantwortung, das Selbstbewusstsein und die Persönlichkeitsentwicklung Ihres Kindes.

Durchführung

- Gruppenübergreifende Angebote und Projekte in den verschiedenen „Funktionsräumen“
- Freispielphasen, in denen sich die Kinder frei durch die Funktionsräume bewegen – das fördert den gruppenübergreifenden Kontakt und gibt dem Kind somit die Freiheit, sich selber zu entscheiden, womit es sich beschäftigen möchte
- Aktivitäten, wie Morgenkreis, Geburtstagsfeiern und Ausflüge, bleiben in den Stammgruppen erhalten

Ziele

- Eigene Entfaltung und freie Entscheidung
- Spielerische Erfahrungen in einer erweiterten Umgebung
- Mehr Raum für vielfältige Bewegungsbedürfnisse
- Erkennen und Akzeptieren der eigenen Stärken und Schwächen
- Verantwortung in der Gemeinschaft übernehmen
- Naturerfahrungen und Spielen an der frischen Luft auf dem Außengelände und im Rahmen von Ausflügen und Waldtagen
- Die Zusammenarbeit mit den Eltern, da wir uns als familienergänzende Institution verstehen.
- Intensive Zusammenarbeit der pädagogischen Mitarbeiterinnen (tägliche Teambesprechung)

Betreuungsangebote

Vormittagsgruppen

für bis zu 68 Kinder von 8:00 Uhr bis 13:00 Uhr

Frühdienst

ab 7:00 Uhr bis 8:00 Uhr

Ganztagsbetreuung

von 7:00 Uhr bis 17:00 Uhr

Gemeinsames Mittagessen, anschließend Ruhezeit, Nachmittagssnack, verschiedene Spielangebote und Projekte

Betreuung unter 3 Jahren

In unserer Kindertagesstätte werden 15 Kinder in der Krippe von insgesamt vier pädagogischen Fachkräften betreut.

Vormittags: 8:00 bis 14:00 Uhr – ganztags: 8:00 bis 17:00 Uhr
Frühdienst: 7:00 bis 8:00 Uhr



Es ist uns wichtig, dass sich Ihr Kind bei uns wohl fühlt und dass Sie als Eltern Ihr Kind bei uns gut betreut und gefördert wissen.



Für die individuellen Belange der Familie bieten wir flexible Öffnungszeiten.